



ベース厚:70mm+50mm

大量の情報を効率良く管理する並行移動書庫。

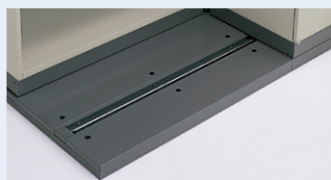
レールにより移動する並行移動タイプ。オフィスの有効面積や通路面積をセーブしながら、抜群の収納効率を發揮しオフィスに余裕の空間を生み出します。高さは2100mm・1750mmのハイタイプと1050mmのロータイプで2列および3列構成ができ、収納庫の奥行も450mm・400mm・300mmの組み合わせが可能ですので、収納スペースや収納物に合わせた構成ができます。



静かに、ラクラク移動できる
低騒音設計です。

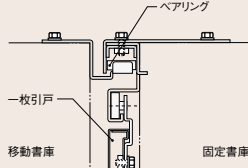
低騒音設計

ステンレスレールと樹脂製車輪により移動時の走行音をやわらげます。



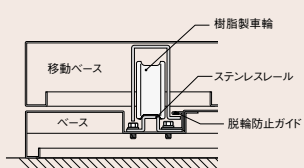
地震対策

上部レール構造



脱輪防止機構

下部レール構造



●**ご注意**

- ・設置場所については係員にお問い合わせください。
- ・収納家具は必ず上下・左右連結してください。
- ・書庫の移動は、移動スペースに人がいないのを確認の上行ってください。
- ・後列の棚から収納物がはみ出さないように注意してください。故障や転倒の原因になります。
- ・前列の扉や引出しを開けたまま移動させないでください。
- ・移動レール溝に物が入り込んでいると車輪が噛み、脱輪や転倒の恐れがありますので注意してください。
- ・天井高はレベル差がありますので、最大～最小寸法を測定してください。
- ・ベースの連結連数は安全上6連以下にしてください。
- ・ガラス両開き書庫、ガラス引違い書庫、耐火金庫は安全上使用できません。

納期マーク説明

推奨商品 ●お早めにお届けできる商品です。 ◆納入までに2週間程度必要です。 ■納入までに3～4週間程度必要です。
 ○お早めにお届けできる商品です。 ◇納入までに2週間程度必要です。 ▣納入までに3～4週間程度必要です。 ※受注生産品のため納期をご確認ください。
 ※納期につきましては時期や地域により異なる場合があります。事前に担当者にお問合せください。

ワーク
システム
デスク
システム
事務用チェア
・輸入チェア
ローバー
ディジョン

収納家具

書庫
キャビネット

ロッカー

金庫

防災・
地震対策用品
セキュリティ
用品

会議用
テーブル
会議用
チェア

オフィス
ラウンジ

プレゼンテーション
機器・黒板

役員室用家具

応接セット

コピー
チェア

カウンター

オフィス・
コピー用品

オフィス
周辺什器

レセプション
用家具

間仕切り

移動ラック・
シールビン

ラック・
工場用品

高齢者福祉施設
病院用家具

学校用家具

店舗用家具