

222 range Occo/オッコ



(キャスター脚・ヌードタイプ) (キャスター脚・座パッドタイプ)



222-40-BK



222-41-BE-5419

222-40-□ ¥107,000□

背・座:PP樹脂成型品  
脚:スチールパイプメッキ仕上  
キャスター:PP樹脂双輪キャスター使用  
質量:9.0kg

222-41-□-□ ¥135,000□

張地:布張り  
背・座:PP樹脂成型品  
脚:スチールパイプメッキ仕上  
キャスター:PP樹脂双輪キャスター使用  
質量:11.0kg

(4本オーク脚・ヌードタイプ) (4本オーク脚・座パッドタイプ)



222-20-BE



222-21-WH-5423

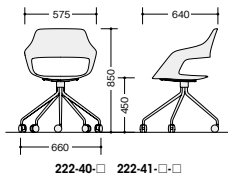
222-20-□ ¥76,000□

背・座:PP樹脂成型品  
脚:スチールパイプ塗装仕上(マットグレー)  
オーク材カバー  
質量:5.5kg

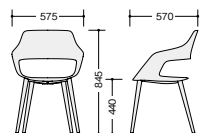
222-21-□-□ ¥104,000□

張地:布張り  
背・座:PP樹脂成型品  
脚:スチールパイプ塗装仕上(マットグレー)  
オーク材カバー  
質量:5.8kg

■品番説明 **222 - 40 -** □ - □  
40/41=キャスター脚 20/21=4本オーク脚  
樹脂色 張地色  
なし=ヌード



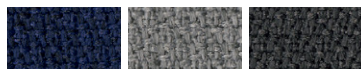
222-40-□ 222-41-□-□



222-20-□ 222-21-□-□

■カラーサンプル

(布地)



-5419 (ブルー)

-5423 (グレー)

-5425 (チャコール)

(樹脂)



-WH (ホワイト)

-BK (ブラック)

-BE (ベージュ)

20 range Stitz/スティッツ



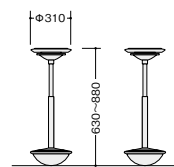
「立つ」と「座る」の中間の状態、人間の身体を支えるハーフシーティングチェアです。垂直ポジションだけでなく、斜めに傾けたポジションで身体を支えることができます。

(コルクシートタイプ)



201-1 ¥69,000◆

座:ポリアミド樹脂 表面材コルク  
フレーム:スチール塗装仕上  
ベース:エラストマー樹脂



(クロスシートタイプ)



201-3-□ ¥78,000□

座:ポリアミド樹脂 表面材コルク  
表面材:布張り  
フレーム:スチール塗装仕上  
ベース:エラストマー樹脂

■カラーサンプル(布地)



-5419(ブルー)

-5424(ダークグレー)

-5444(バーガンディ)

納期マーク説明

推奨商品 ..... ●お早めにお届けできる商品です。 ◆納入までに2週間程度必要です。 ■納入までに3~4週間程度必要です。  
○お早めにお届けできる商品です。 ◇納入までに2週間程度必要です。 □納入までに3~4週間程度必要です。 ※受注生産品のため納期をご確認ください。  
※納期につきましては時期や地域により異なる場合があります。事前に担当者にお問合せください。