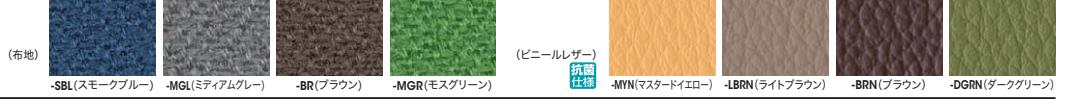


ロビーシリーズ122



ロビーシリーズ122 **NEW**

※張地(レザー)はフタル酸エステル類を使用せずに作られた、人体に対してより安全性の高いビニールレザーです。



17
ロビーシリーズ122



■ロビーチェア(2人掛・中肘付)
RC1222SHF-□ ¥197,400
外寸法 / W1340×D620×H820
張地:布張り
質量:42.3kg
RC1222SH-□ ¥192,200
外寸法 / W1340×D620×H820
張地:ビニールレザー張り
質量:42.3kg

RC1222SH-LBRN



■ロビーチェア(3人掛・中肘付)
RC1223SHF-□ ¥248,900
外寸法 / W1940×D620×H820
張地:布張り
質量:55.8kg
RC1223SH-□ ¥242,600
外寸法 / W1940×D620×H820
張地:ビニールレザー張り
質量:55.8kg

RC1223SHF-SBL



■ロビーチェア(2人掛)
RC1222SF-□ ¥180,600
外寸法 / W1340×D620×H820
張地:布張り
質量:39kg
RC1222S-□ ¥175,400
外寸法 / W1340×D620×H820
張地:ビニールレザー張り
質量:39kg

RC1222S-MYN

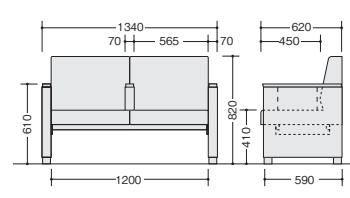


■ロビーチェア(3人掛)
RC1223SF-□ ¥217,400
外寸法 / W1940×D620×H820
張地:布張り
質量:49.3kg
RC1223S-□ ¥211,100
外寸法 / W1940×D620×H820
張地:ビニールレザー張り
質量:49.3kg

RC1223S-BRN

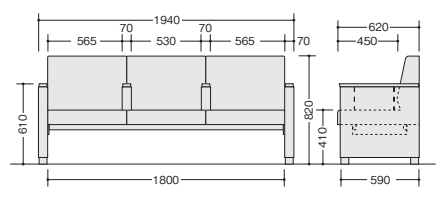
■共通仕様
本体:ウレタンフォーム
フレーム:スチール/パイペラミン焼付塗装(ブラック)
肘:アユース無垢材ウレタン塗装仕上
脚:φ60ラバーウッドクリア塗装仕上
レザー:耐アルコール、耐塩塩素酸、ノンフタル酸

(2人掛・中肘付)



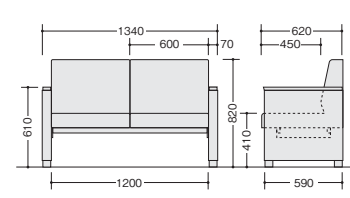
RC1222SHF-□ RC1222SH-□

(3人掛・中肘付)



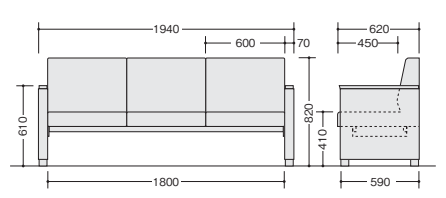
RC1223SHF-□ RC1223SH-□

(2人掛)



RC1222SF-□ RC1222S-□

(3人掛)



RC1223SF-□ RC1223S-□



納期マーク説明

推奨商品 ●お早めにお届けできる商品です。 ◆納入までに2週間程度必要です。 ■納入までに3週間程度必要です。
○お早めにお届けできる商品です。 ◇納入までに2週間程度必要です。 □納入までに3週間程度必要です。 ※受注生産品のため納期をご確認ください。
※納期につきましては時期や地域により異なる場合があります。事前に担当者にお問合せください。

- ワークシステム
- デスクシステム
- 事務用チェア・輸入チェア
- ローバーディション
- 収納家具・ファイリング用品
- 書庫・キャビネット
- ロッカー
- 金庫
- 防災・地震対策用品
- セキュリティ用品
- 会議用テーブル
- 会議用チェア
- コミュニケーションリフレッシュ用家具
- プレゼンテーション機器・黒板
- 役員室用家具
- 応接セット
- ロビーチェア
- カウンター
- オフィスロビー用品
- オフィス周辺什器
- レセプション用家具
- 間仕切り
- 移動ラック・シェルフ
- ラック・工場備品
- 高齢者福祉施設・病院用家具
- 学校用家具
- 店舗用家具

NEW