

## 収納庫(NWL・NW・NWS型)

# NWL type

奥行：500mm

# NW type

奥行：450mm

# NWS type

奥行：400mm

使いやすさや安全性に、細部までこだわっています。



### 時代が求めた、デザインと使いやすさ



**1 通行のジャマにならない180°開口の両開き扉**  
両開き書庫は180°まで開口可能な扉を採用していますので人の通行を妨げることなく収納物の出し入れができます。



**2 多彩な収納物に対応するきめ細かな棚板ピッチ**  
棚板の取り付け位置は18mmピッチで自由に上下調節できます。また、A4-S型収納、A4-E型収納の際に便利な目印穴を設けています。



**1 施錠/解錠が一目でわかるインジケータキー**  
施錠、解錠の状態が色表示と窓位置の双方で一目で確認でき、鍵のかけ忘れを防止します。



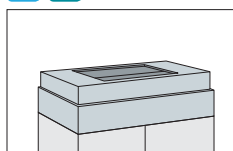
**3 最後までスムーズに引き出せるダブルサスペンションレール**  
なめらかなダブルサスペンションレールを採用、軽い力で最後まで引き出せ、奥の書類も簡単に取り出せます。

### ■カラーサンプル



-AW(ウォームホワイト) -MG(ミディアムグレー)

びったり  
別製対応



#### 上部カバー別製タイプ

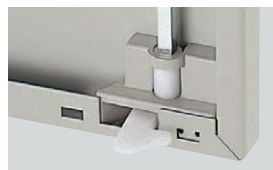
より強度アップした上部カバーも別製対応可能です。既存品はP362・P363に掲載しています。

### 地震対策

地震対策用品につきましては、P420に掲載しています。

#### 地震対策に優れた収納庫です。

オフィスでの地震に備えて、さまざまな機能を装備し、オフィス機能を維持するための工夫を施しました。



#### 1 扉のラッチ機構

扉には、確実に閉まるラッチ機構を採用。地震などで自然に扉が開いたり、収納物が飛び出すのを防ぎます。



#### 3 引出しのラッチ機構

引出しには、それぞれの段にラッチ機構を採用。地震などで自然に扉が開いたり、収納物が飛び出すのを防ぎます。



#### 4 スチール引戸

引戸にはラッチ機構を装備していますので、地震時に自然に扉が開いたり、収納物が飛び出すのを防ぎます。



#### 5 ガラス引戸



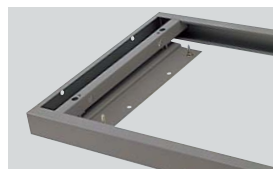
#### 6 飛散防止フィルム貼りガラス

扉には、不意の事故や地震などの災害時に割れても破片が飛び散らない飛散防止フィルム貼りガラスを採用しています。



#### 7 上下左右の連結

収納庫の連結は、上下左右とも確実に固定できるボルト式。シンプルで強いため、安全性を高めることができます。



#### 8 フロアにしっかり固定できるベースの床固定金具

収納庫とフロアは、ベースでしっかり固定。安定性を高めています。



#### 8 安全性を高める安定板

奥行300mm書庫の単体使用時、床固定、壁固定ができない場合には安定板を取り付けることにより、安全性を高めます。

### ■高さモジュール

