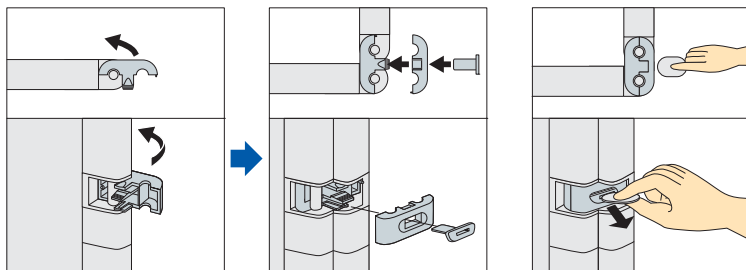


●連結方法 連結・取り外しは、金具(付属品)または、コインひとつで簡単にできます。



①パネルにジョイントを取り付ける。 ②パネル同士を連結し、ロックプレートを差し込む。 取り外しは金具を差し込み、ロックプレート抜き、ジョイントを離す。

折り重ね可能な連結にするには...



連結方法 折り重ね可能な連結にするには間口900mmサイズと間口1200mmサイズを交互に連結してください。同じ間口サイズで連結した場合は脚部分互いに干渉しあう為、折り重ねができません。

3方向・4方向・段差の連結も可能です。



■セット例

Grid of product set examples with images and prices. Includes sets like WP70-1214-LGL, WP70-0914-LGL, WP70-0914-LBL, WP70M-1218-LBL, WP70-1214C-LGR, WP70-0914C-LGL, WP70-0914C-LBL, WP70M-1218C-LBL.

- ワークシステム
デスクシステム
事務用チェア
ローバーディジョン
収納家具
金庫
防災用品
会議用テーブル
レセプション用家具
間仕切り
移動ラック
ラック
工場備品
高齢者福祉施設
学校用家具
店舗用家具

アクリルパネル

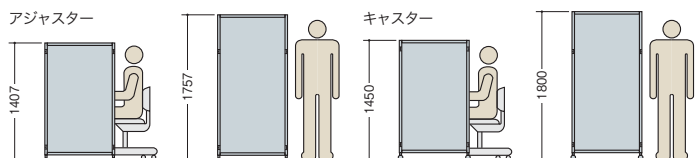


WP70-0914G ¥70,100 外寸法/W900xD24.5xH1372

■安定脚・キャスター

Details for stabilizing feet and casters: WP70A (adjuster), WP70EB (stabilizing foot), WP70C (caster), WP70EBC (caster with stabilizing foot).

■パネル高さモジュール 段差連結も可能です。



Color samples (布地): -LBL(ライトブルー), -LGL(ライトグレー), -LGR(ライトグリーン)

納期マーク説明 推奨商品... ●お早めにお届けできる商品です。 ◆納入までに2週間程度必要です。 ■納入までに3週間程度必要です。 ※納期につきましては時期や地域により異なる場合があります。事前に担当者にお問合せください。